

# La Mutualité de la Réunion économise 300 000 euros par an grâce à Qlik

« QlikView nous permet de contrôler l'information grâce à la puissance de son moteur associatif qui permet de voir à la fois la réponse et la non-réponse aux questions que nous nous posons. »

– Didier Rivière, Directeur Général, Mutualité de la Réunion



## La Mutualité de la Réunion

La Mutualité de la Réunion est l'union régionale de la Mutualité Française à la Réunion. Elle rassemble et représente plus de 111 mutuelles dans le département. Un réunionnais sur deux adhère à une mutuelle de la Mutualité Française de la Réunion.

La Mutualité de la Réunion représente et défend les mutuelles et leurs adhérents, anime et cordonne la vie mutualiste régionale. Elle apporte des services aux mutuelles – formation, communication – et met en œuvre des actions de prévention et de promotion de la santé auprès de leurs adhérents et de la population.

## Améliorer le système de reporting

C'est en 2008 que Didier Rivière, à l'époque Contrôleur de Gestion, décide de mettre en place un système d'élaboration des tableaux de bord plus simple et performant que les outils utilisés jusqu'alors. « Nous voulions donner plus d'autonomie aux utilisateurs mais nous avions un système décisionnel trop complexe, basé sur des outils bureautiques, et beaucoup de retraitements se faisaient sur tableur, après des requêtes qui nécessitaient

des heures de calcul, » se souvient-il. La Mutuelle de la Réunion exerce un métier classique de mutuelle santé, mais a aussi développé d'autres prestations autour de l'optique, des voyages et des pompes funèbres. Les besoins de reporting sont donc importants, et nécessitent d'accéder à des données issues d'applications variées et hétérogènes.

En découvrant QlikView grâce à une présentation de Maya Consulting, partenaire de Qlik, Didier Rivière et son équipe sont impressionnés par le potentiel de l'analyse associative. « Nous pouvions non seulement obtenir un résultat immédiat sans créer de requêtes complexes, mais en plus, nous avions accès à la fois à la réponse, et à la non-réponse ». Une vision complète et en temps réel, qui permet par exemple de visualiser quels sont les sociétaires qui consomment une prestation, mais aussi quels sont ceux qui ne la consomment pas. Cette puissance, associée à la facilité d'utilisation pour les utilisateurs métiers, convainquent l'organisme de faire le choix de Qlik.

## Des applications pour de nombreux besoins

Après avoir été formé par son partenaire Maya, l'équipe de projet de la Mutualité de la Réunion a été rapidement opérationnelle dans les développements des applications QlikView. Elle continue à faire appel aux experts de Maya ponctuellement, pour les projets plus complexes qui nécessitent une expertise forte sur les solutions Qlik.

Une centaine d'applications a été développée pour répondre aux nombreux besoins d'analyses et de tableaux de bord de

### En Bref

**Société :** Mutualité de la Réunion

**Secteur :** Assurance

**Fonctions :** Finance, RH, Opérations, Commerce

**Localisation :** France

**Défis :** La Mutualité de la Réunion souhaitait moderniser son système décisionnel et proposer à ses utilisateurs un logiciel qui leur permette d'analyser leurs données en toute autonomie. La solution devait permettre de réconcilier des données issues de multiples applications, et de traiter des volumes conséquents avec de bons temps de réponse.

**Solution :** QlikView a été choisi pour ses capacités d'analyse, la puissance de son moteur associatif et sa facilité d'utilisation. Une centaine d'applications ont été développées sur des périmètres financiers, commerciaux, RH, budgétaires et CRM.

### Bénéfices :

- Gain de temps à tous les niveaux
- Accès instantané à l'information pour une meilleure réactivité
- Fiabilité de l'information qui n'est plus retraitée manuellement
- Solution structurante pour déterminer les fondations des applications décisionnelles.

**Systèmes sources :** applications spécifiques, comptabilité et paie Sage

**Partenaire :** Maya Consulting

## Time to Value

# 5 jours

pour développer la première application.

Une première version de l'application a été réalisée en une semaine.

## Retour sur investissement

# 300 000 euros

économisés par an

Grâce à la détection des fraudes et des erreurs, la Mutualité de la Réunion estime économiser environ 300 000 euros par an.

la Mutualité de la Réunion. C'est en premier lieu l'activité mutualiste, avec l'analyse des prestations de santé, des cotisations et des effectifs, qui a donné lieu à une application QlikView, capable de traiter des volumes de données très importants (certaines peuvent contenir jusqu'à 60 millions de lignes par an). Elle permet notamment de calculer chaque année le coût des cotisations, et de faire des prévisions d'évolution, pour garantir et pérenniser l'activité.

Pour la finance, QlikView permet de réaliser le suivi du budget, en donnant notamment une vision consolidée des différentes sociétés et des prévisions d'atterrissage. Du côté commercial, le suivi de l'activité des magasins d'optique permet de suivre au plus près les marges dégagées. QlikView permet de gérer les stocks et d'orienter la politique d'achat pour fournir des montures de qualité au prix le plus juste.

La Mutualité de la Réunion a également développé des applications décisionnelles pour les Ressources Humaines : suivi des effectifs, des absences, évolution de la masse salariale, etc.

Enfin, la Mutualité a souhaité partager son information avec ses partenaires, en leur donnant accès à une application QlikView qui leur permet de visualiser les indicateurs et d'explorer les données. « Cette ouverture de nos données s'est faite très simplement » précise Didier Rivière.

## La détection des fraudes et des erreurs

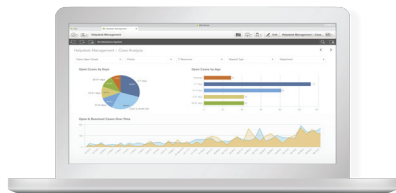
Parmi les nombreux apports de ce projet, QlikView permet de repérer les fraudes et les erreurs sur le système de remboursement,

et les gains sur cet aspect ne sont pas négligeables. « Nous réalisons environ 300 000 euros d'économies chaque année en repérant des anomalies que nous n'aurions pas vues sans QlikView, » estime Didier Rivière.

Le gain se chiffre également avec le temps gagné dans l'élaboration des tableaux de bord, évalué entre 1 et 1,5 poste à plein temps.

## Contrôler la qualité des données

La mutualité de la Réunion poursuit aujourd'hui ses développements, et prévoit d'utiliser QlikView sur son projet CRM, pour contrôler notamment la qualité et la cohérence des données. L'organisme envisage également de mettre en place QlikView NPrinting pour faciliter la distribution de rapports statiques aux dirigeants.



« QlikView nous apporte de la sécurité car l'information est accessible immédiatement et de la fiabilité car nous ne retraitions plus manuellement les données pour établir nos tableaux de bord. Il nous fait gagner du temps à tous les niveaux et nous ouvre de nouvelles perspectives. »

– Didier Rivière, Directeur Général, Mutualité de la Réunion